

BioStation A2

Sieciowy biometryczny terminal dostępu



BioStation A2 firmy Suprema jest najbardziej zaawansowanym terminalem Kontroli Dostępu oraz Rejestracji Czasu Pracy zawierającym technologię najnowszej technologii biometryczną firmy Suprema. BioStation A2 dostarcza wiodącą w swojej klasie wydajność, bezkompromisowy poziom bezpieczeństwa oraz precyzję wraz z najwyższej klasy użytecznością. Dostarczany z wgranym systemem BioStar 2, BioStation A2 pracuje jako web-serwer oferując ekstra elastyczność w projektowaniu zarówno dla małych jak dużych systemów.

BioStation A2

Sieciowy biometryczny terminal dostępu

Właściwości



- Najszybsza na świecie wydajność**
- Napędzany przez czterordzeniowy procesor 1GHz iMX6
 - 150,000 dopasowań na sekundę (tryb 1:N)
 - Przepustowość transmisji 5,000 użytkowników/min



- Zwiększona dokładność i bezpieczeństwo**
- Pięciokrotnie zwiększona wydajność rozpoznawania
 - Nowy zaawansowany algorytm LFD (wykrywanie żywego palca)
 - Ulepszony sensor optyczny oraz algorytm biometryczny



- Zwiększona pojemność**
- 500.000 użytkowników
 - 500.000.000 zdarzeń tekstowych/50.000 zdjęć
 - Duża pamięć: 1GB RAM+ 8GB Flash



- Najlepsze parametry w swojej klasie**
- 5" dotykowy wyświetlacz IPS ze wzmocnionym szkłem
 - 2MP aparat szerokokątny dla wyraźnych logów-zdjęć
 - System operacyjny Android z ulepszonym GUI
 - Funkcja wideodomofonu/rozbudowane opcje kart RF

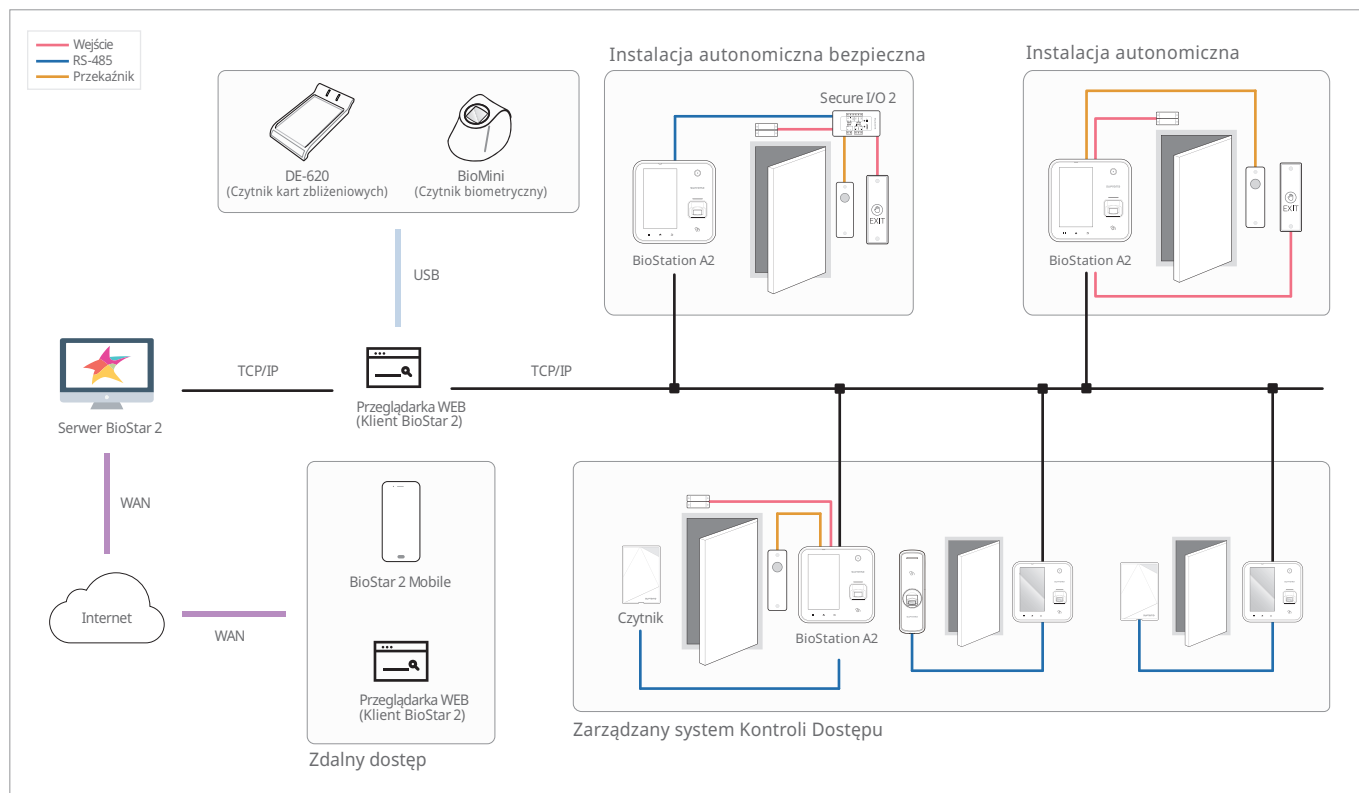


- Wszechstronne interfejsy**
- TCP/IP, Wi-Fi, PoE(IEEE802.3af)
 - USB host/OTG, karta SD
 - Wiegand, RS485, TTL I/O, przekaźnik

Specyfikacja

Biometria	Odcisk palca								
Wzorzec	SUPREMA/ISO 19794-2/ANSI 378								
Extractor / Matcher	zgodne i poświadczane z MINEX								
LFD	Wspierany								
Opcje RF	<table border="1"> <tr> <th>BSA2-OEPW</th> <th>BSA2-OHPW</th> <th>BSA2-OIPW</th> <th>BSA2-OMPW</th> </tr> <tr> <td>125 KHz EM</td> <td>125 KHz HID Prox</td> <td>13.56MHz MIFARE MIFARE Plus, DESFire/EV1 FeliCa, iCLASS SE/SR, NFC</td> <td>13.56MHz MIFARE MIFARE Plus, DESFire/EV1 FeliCa, NFC</td> </tr> </table>	BSA2-OEPW	BSA2-OHPW	BSA2-OIPW	BSA2-OMPW	125 KHz EM	125 KHz HID Prox	13.56MHz MIFARE MIFARE Plus, DESFire/EV1 FeliCa, iCLASS SE/SR, NFC	13.56MHz MIFARE MIFARE Plus, DESFire/EV1 FeliCa, NFC
BSA2-OEPW	BSA2-OHPW	BSA2-OIPW	BSA2-OMPW						
125 KHz EM	125 KHz HID Prox	13.56MHz MIFARE MIFARE Plus, DESFire/EV1 FeliCa, iCLASS SE/SR, NFC	13.56MHz MIFARE MIFARE Plus, DESFire/EV1 FeliCa, NFC						
CPU	1.0 GHz Quad Core								
Pamięć	1GB RAM + 8GB Flash								
Pojemność użytkowników	500,000 (1:1), 100,000(1:N)								
Pojemność wzorczy	1000000(1:1), 200,000(1:N)								
Pojemność zdarzeń	5,000,000(tekst), 50,000(obraz)								
Wyświetlacz	5" IPS LCD z pojemnościowym ekranem dotykowym								
LED	Wielokolorowa								
Dźwięk	24 bit/Voice DSP (redukcja echo)								
Wi-Fi	Wspierany (IEEE 802.11 b/g)								
Interfejsy	TCP/IP, RS485, Wiegand, TTL, Przełączniki, USB								
Karta SD	MicroSD do 32GB								
PoE	Wspierany (zgodny z IEEE 802.3af)								
Tamper	Wspierany								
Zasilanie	DC 12V								
Zakres temperatury pracy	-20°C - 50°C								
Zakres wilgotności pracy	0% - 80%, nieskondensowane								
Aparat	2 MP szerokokątna, rozdzielczość 1600 x1200								
Wymiary (S x W x G)	155 mm x 155 mm x 40 mm								
Waga	440g								
Certyfikaty	CE, FCC, KC, RoHS, REACH, WEEE								

Konfiguracja systemu



Suprema Inc.

17F Parkview Tower, 248, J eongjail-ro, Bundang-gu, Seongnam-si, Gyeonggi-do, 13554, Republika Korei

Tel: +82 31 783 4502 I Fax: +82 31 783 4503 I Zamówienia: sales@supremainc.com I www.supremainc.com

©2018 Suprema Inc. Suprema oraz nazwy i numery produktów zawarte w niniejszym dokumencie są zastrzeżonymi znakami towarowymi firmy Suprema, Inc. Marki i nazwy produktów nie należące do Suprema są znakami towarowymi lub zastrzeżonymi znakami towarowymi odpowiednich firm. Wygląd produktu, zawartość i/lub specyfikacja mogą ulec zmianie bez powiadomienia.

[AHL-BSA2-180110-03-EN]